

MAISON YAÏTUA - ESTÉRENÇUBY - PAYS BASQUE



APPARTEMENTS DANS MAISON YAÏTUA - ESTÉRENÇUBY

Bienvenue à la Maison Yaïtua, dans nos 2 locations de vacances pour 4 et 10 personnes, à Estérençuby en Pays Basque - le "Petit Gîte" est accessible aux personnes à mobilité réduite, labellisé Tourisme & Handicap

<https://maison-yaitua.fr>

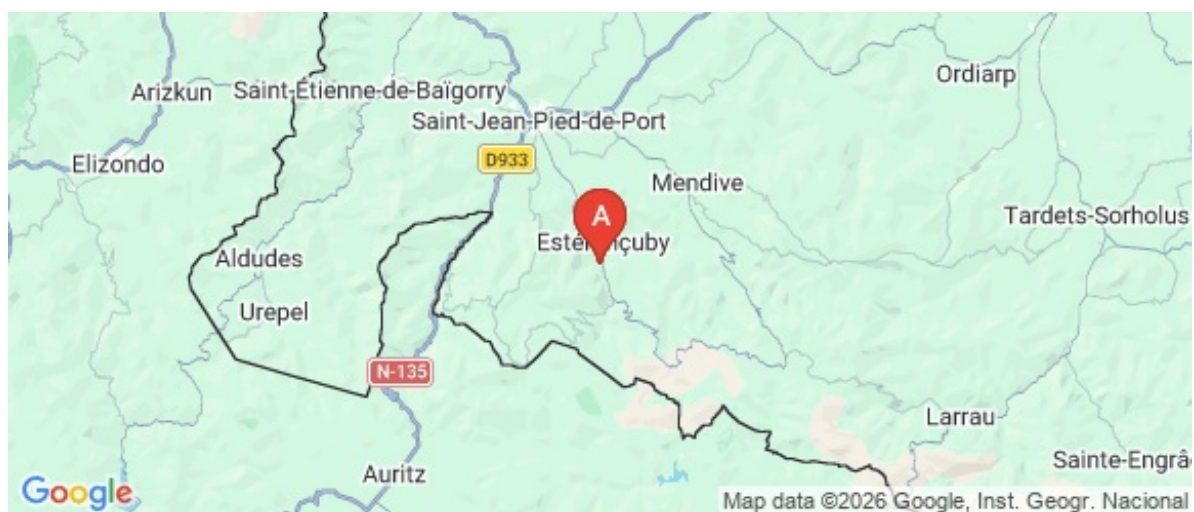
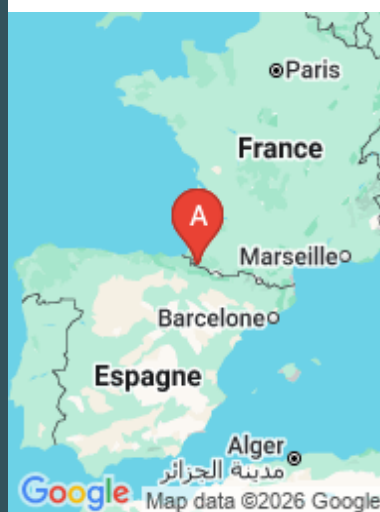


Madame Annie ROZEN

+33 6 83 27 32 27

A Maison Yaïtua - Petit Gîte : Maison Yaïtua,
Route de Laharraga, Lieu Dit Jaureguito 64220
ESTERENCUBY

B Maison Yaïtua - Grand Gîte : Maison Yaitua,
Route de Laharraga, Lieu Dit Jaureguito 64220
ESTERENCUBY





Maison Yaïtua - Petit Gîte



Appartement



4

personnes
(Maxi: 4 pers.)



1

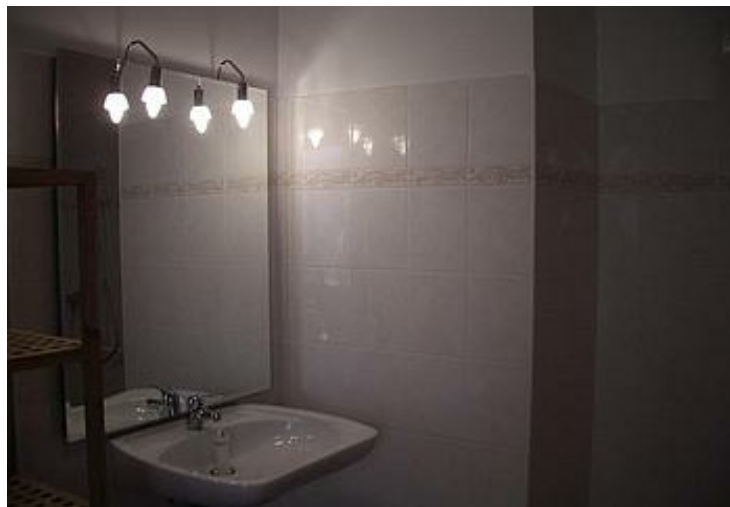
chambre

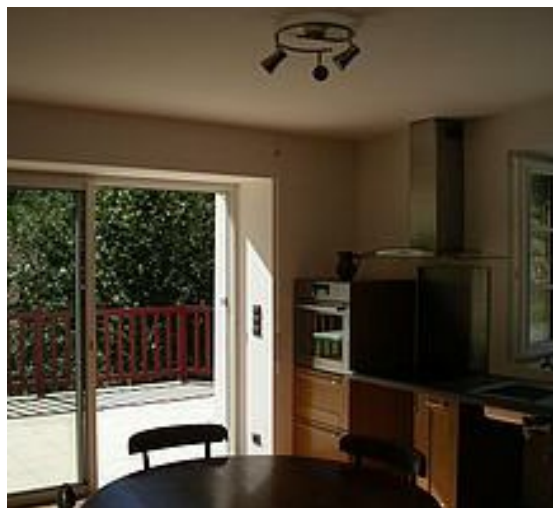


50


m²

A 8 km de St Jean Pied de Port, au pied des montagnes du Pays Basque, ce logement est le lieu de villégiature privilégié des amoureux de la nature. Avec une magnifique terrasse panoramique sur la montagne, ce charmant appartement est calme, clair et confortable. Les amoureux de la nature pourront pratiquer la randonnée pédestre, le VTT, la chasse ou la pêche. Son atout majeur : son label "Tourisme & Handicap" garantie d'un accueil de qualité pour les personnes handicapées. Cet appartement indépendant comprend une chambre (1 lit en 140, 1 convertible en 160).





Pièces et équipements

<i>Chambres</i>	Chambre(s): 1 Lit(s): 0	dont PMR  : 1 dont lit(s) 1 pers.: 0 dont lit(s) 2 pers.: 1
<i>Salle de bains / Salle d'eau</i>	Salle(s) d'eau (avec douche): 1	
<i>WC</i>	WC: 1	
<i>Cuisine</i>	Combiné congélation Four à micro ondes	Four Lave vaisselle
<i>Autres pièces</i>	Séjour	Terrasse
<i>Media</i>	Télévision	Wifi
<i>Autres équipements</i>	Lave linge privatif	
<i>Chauffage / AC</i>	Chauffage	
<i>Exterieur</i>	Barbecue Local pour matériel de sport Terrain clos	Cour Salon de jardin
<i>Divers</i>		

Infos sur l'établissement



Communs

Dans maison
Habitation indépendante

Entrée indépendante
Jardin commun



Activités



Réseaux



Stationnement

Parking



Services



Extérieurs

A savoir : conditions de la location

Arrivée A partir de 16 h

Départ 10 H au plus tard

*Langue(s)
parlée(s)* Anglais

*Annulation/
Prépaiement/
Dépot de
garantie* un acompte de 25 % au moment de la réservation
Dépôt de garantie de 50 % au moment de l'arrivée

*Moyens de
paiement* Chèques bancaires et postaux Chèques Vacances
Espèces

Ménage Forfait de 30 € ou à effectuer par les locataires

*Draps et Linge
de maison* Le linge de maison n'est pas fourni (éventuellement sur
demande)

*Enfants et lits
d'appoints* Lit bébé

*Animaux
domestiques* Les animaux sont admis.

Tarifs (au 14/05/26)

Maison Yaïtua - Petit Gîte

Tarifs en €:	Tarif 1 nuit en semaine (L, M, M, J, D)	Tarif 1 nuit en weekend (V ou S)	Tarif 2 nuits weekend (V+S)	Tarif 7 nuits semaine
du 03/01/2026 au 27/06/2026				310€
du 27/06/2026 au 11/07/2026				350€
du 11/07/2026 au 18/07/2026				400€
du 18/07/2026 au 25/07/2026				450€
du 25/07/2026 au 29/08/2026				500€
du 29/08/2026 au 20/12/2026				310€



Maison Yaïtua - Grand Gîte



Appartement



10

personnes
(Maxi: 10 pers.)



4

chambres

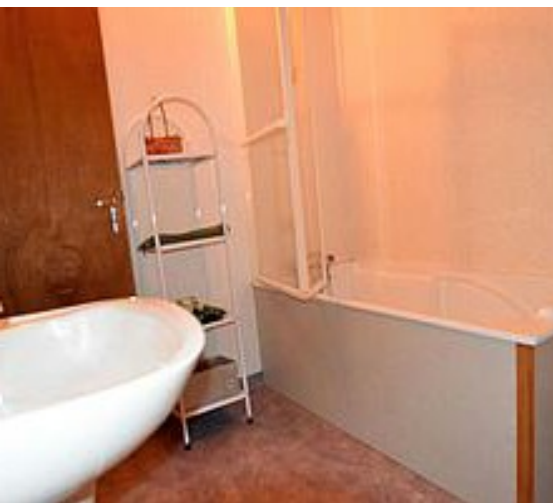


150

m²

A 10 kms de St Jean Pied de Port, à 15 kms de l'Espagne, ce logement vous accueille pour un séjour nature. Vous serez sous le charme de cette location située au calme qui invite à des vacances reposantes. Blottie en pleine montagne, vous trouverez des accès directs à des sentiers de randonnée et à la forêt. Coins chasse et pêche à proximité. Situé en rez-de-chaussée, cet appartement comprend 4 chambres (4 lits en 90 et 2 lits en 140, 1 convertible en 140, lit bébé). Elle offre un espace vert aménagé et sa capacité permet d'accueillir une grande famille. Tarifs modulables selon le nombre de personnes.





Pièces et équipements

<i>Chambres</i>	Chambre(s): 4 Lit(s): 0	dont lit(s) 1 pers.: 4 dont lit(s) 2 pers.: 2	
<i>Salle de bains / Salle d'eau</i>	Salle de bains avec baignoire Salle(s) de bains (avec baignoire): 1 Salle(s) d'eau (avec douche): 1		
<i>WC</i>	WC: 2 WC indépendants		
<i>Cuisine</i>	Cuisine américaine Combiné congélation Four à micro ondes		Four Lave vaisselle
<i>Autres pièces</i>	Séjour	Terrasse	
<i>Media</i>	Télévision	Wifi	
<i>Autres équipements</i>	Lave linge privatif Banquette-lit		
<i>Chauffage / AC</i>	Chauffage	Cheminée	
<i>Exterieur</i>	Barbecue Salon de jardin	Cour Terrain clos	
<i>Divers</i>			

Infos sur l'établissement



Communs

A proximité propriétaire
Entrée indépendante

Dans maison
Jardin commun



Activités



Réseaux

WIFI



Stationnement

Parking



Services

Nettoyage / ménage



Extérieurs

A savoir : conditions de la location

Arrivée A partir de 16 h

Départ

*Langue(s)
parlée(s)* Anglais

*Annulation/
Prépaiement/
Dépot de
garantie* Acompte de 25 % au moment de la réservation
Dépôt de garantie de 50 % à l'arrivée

*Moyens de
paiement* Chèques bancaires et postaux Chèques Vacances
Espèces

Ménage Forfait de 60 € ou à faire vous -même

*Draps et Linge
de maison* linge non compris (éventuellement loué selon
provenance)

*Enfants et lits
d'appoints* Lit bébé

*Animaux
domestiques* Les animaux sont admis.

Tarifs (au 14/05/26)

Maison Yaïtua - Grand Gîte

Tarifs en €:	Tarif 1 nuit en semaine (L, M, M, J, D)	Tarif 1 nuit en weekend (V ou S)	Tarif 2 nuits weekend (V+S)	Tarif 7 nuits semaine
du 03/01/2026 au 27/06/2026				510€
du 27/06/2026 au 11/07/2026				600€
du 11/07/2026 au 18/07/2026				650€
du 18/07/2026 au 25/07/2026				750€
du 25/07/2026 au 29/08/2026				810€
du 29/08/2026 au 20/12/2026				510€

Mes recommandations

Toutes les activités en Basse Navarre

Découvrir

EN PAYS
BASQUE

OFFICE DE TOURISME PAYS BASQUE

WWW.EN-PAYS-BASQUE.FR

Euskal Herrian



Restaurant Les Sources de la Nive

+33 5 59 37 10 57

<http://www.hotelsourcesdelanive.com>

2.6 km

ESTERENCUBY



Ce restaurant se situe à 13 km de Saint-Jean-Pied-de-Port, au pied de la montagne et en bordure de rivière. Ouvert à tous, cet établissement dispose de 2 salles d'une capacité de 100 couverts. Dans l'assiette, c'est une cuisine familiale et traditionnelle, élaborée à partir de produits du pays que vous découvrirez. Voici quelques unes de nos spécialités proposées dans nos menus ou à la carte : les truitelles de Banca, le foie gras chaud aux pommes, les anguilles à la persillade, la piperade jambon, les civets de chevreuil ou sanglier (en saison), le fromage de brebis et sa confiture, le gâteau Basque..., tout cela accompagné d'un bon vin du pays.



Forêt d'Iraty : panoramas époustouflants

+33 5 59 28 51 29

<http://www.chalets-iraty.com>

15.1 km

LARRAU



La forêt d'Iraty, un trésor naturel caché au cœur du Pays basque et de la Navarre, est la plus grande hêtraie d'Europe, s'étendant sur environ 17 000 hectares. Les montagnes environnantes offrent un panorama à couper le souffle. Les bergers, avec leurs troupeaux de brebis, sont les gardiens de la montagne, contribuant non seulement à l'entretien des pâturages, mais aussi à la préservation de l'écosystème en maintenant un équilibre délicat entre l'homme et la nature. Pour les amateurs d'activités en plein air, Iraty offre un terrain de jeu exceptionnel. Que vous soyez passionné de randonnée, à la recherche de sentiers à conquérir en VTT ou désireux d'explorer les chemins en trottinette, vous trouverez votre bonheur. C'est également un lieu privilégié pour l'observation des oiseaux, invitant à faire une pause dans le rythme effréné de la vie quotidienne pour savourer l'instant présent.



Col d'Organbidexka : observation des oiseaux

+33 5 59 65 97 13

<http://www.lpoaquitaine.org>

15.7 km

LARRAU



Organbidexka, situé au cœur de la forêt d'Iraty, plus grande hêtraie européenne, offre un spectacle naturel fascinant, particulièrement prisé par les passionnés d'ornithologie. Ce col est un point de passage privilégié pour des milliers d'oiseaux migrateurs, faisant de ce lieu un observatoire exceptionnel pour qui souhaite s'émerveiller devant la diversité et la beauté de ces voyageurs aériens. Les visiteurs peuvent ainsi, grâce à l'expertise de la LPO (La Ligue pour la Protection des Oiseaux), apprendre à identifier les différentes espèces, comprendre leurs comportements et l'importance de la protection de ces corridors aériens vitaux pour la biodiversité.



